



건설현장 '추락' 사고 여!기!서! 발생합니다.

1 단부·개구부



단부 안전난간 설치
개구부 덮개 고정

2 지붕



안전모·안전대 착용
안전대 부착설비 설치

3 사다리



안전모·안전대 착용
2인 1조 작업

4 이동식비계



최상부 작업대
안전난간 설치

5 비계



안전난간 설치
외벽 틈 추락방호망 설치

6 철골



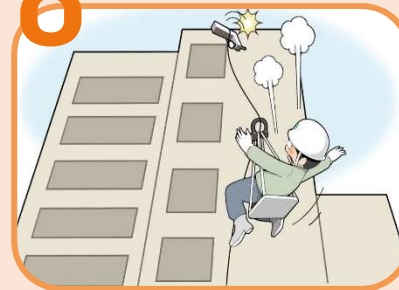
하부 추락방호망 설치
안전대 부착설비 설치

7 거주집·동바리



하부 추락방호망 설치
안전모·안전대 착용

8 달비계



구멍줄 안전대 체결
2개 고정점 설치

9 고소작업대



작업대 안전난간 설치
안전모·안전대 착용

안전모·안전대 착용은 추락사고 예방의 첫걸음입니다.